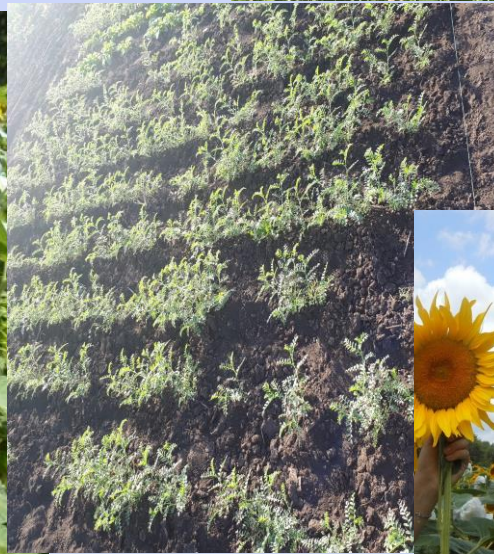


***Лабораторія генетики,
селекції та насінництва
сільськогосподарських
культур***

Матеріальна база лабораторії біотехнології генетики, селекції та насінництва
сільськогосподарських культур



Колекційний розсадник лабораторія генетики, селекції та насінництва сільськогосподарських культур



Проведення ідентифікації вихідного рослинного матеріалу



Створення нових зразків за гібридизації вихідних компонентів



Ізоляційні ділянки лабораторії



Ділянки розмноження створених зразків на дослідному полі Уманського національного університету садівництва



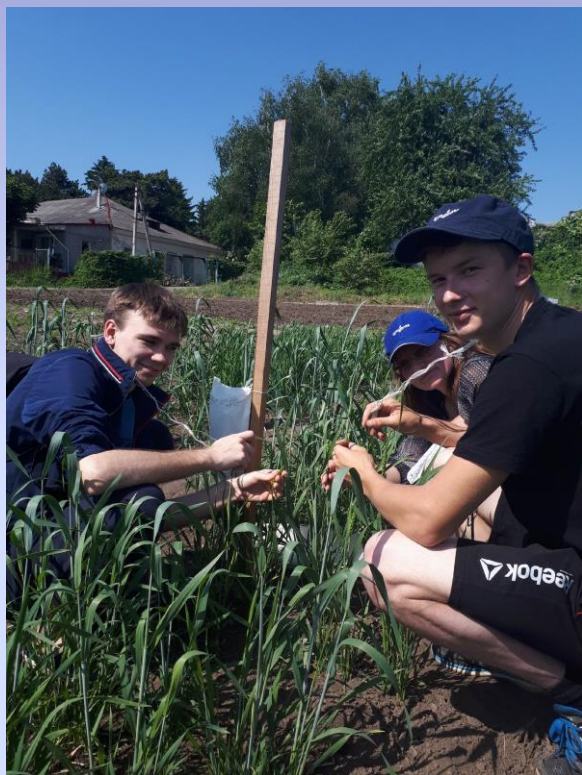
Науково-дослідній робота аспірантів



Наукова робота зі студентами



Участь студентів у науково-дослідній роботі лабораторії



Сорти сільськогосподарських
культур створені за участі
науково-педагогічних
працівників Уманського НУС



ЗОРЯ УКРАЇНИ

Високобілковий сорт,
придатний для органічного
землеробства екстенсивного типу.
Показує високу урожайність
при застосуванні інтенсивної
технології вирощування.



ЄВРОПА

Високобілковий сорт, придатний для органічного землеробства екстенсивного типу. Вирізняється легким обмолотом зерна.



АРТЕМІСІЯ

Має підвищений вміст білка та клейковини. Характеризується підвищеною зимостійкістю та посухостійкістю.



АРТІЯ

Характеризується підвищеною стійкістю до негативних факторів довкілля.

Потенційна врожайність 92 ц/га.



ТРИТИКАЛЕ

АЛКІД НАВАРРО

Цінні біологічні особливості - підвищена зимостійкість, посухостійкість, стійкість до хвороб та шкідників, а також висока здатність засвоювати поживні елементи з ґрунту, дозволяють висівати тритикале після гірших попередників.

СТВОРЕННЯ ЛІНІЙ
СОНЯШНИКУ СТІЙКИХ
ДО ДІЇ ГЕРБИЦИДІВ
ГРУПИ ІМІДАЗОЛІНОНІВ
ТА СУЛЬФОНІЛСЕЧОВИН



Оприлюднення науково-дослідної роботи лабораторії на щорічній Міжнародній конференції «Селекційно-генетична наука і освіта» (Парієві читання)



Участь науково-педагогічних працівників лабораторії у виставках

